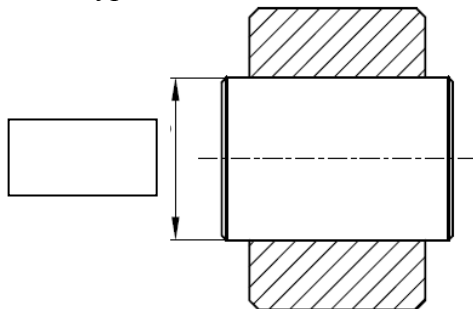


## МАШИНСКИ ЕЛЕМЕНТИ 1

### - I самостални задатак -

На слици је приказан склоп чауре и осовинице са задатим прописаним налегањем:



1. За задато налегање, израчунати и таблично приказати вредности свих параметара унутрашње и спољашње мере: називна мера, доње и горње гранично одступање, толеранција, доња и горња гранична мера, као и вредности зазора и/или преклопа. (в. Табл. 2.1-2.5 Уџбеника)

Заглавље таблице:

| Налегање | $D$<br>$d$<br>mm | Одступање<br>mm |    | $T$<br>$t$<br>mm | Граничне мере<br>mm |                | Зазор и/или<br>преклоп<br>mm |                         | $T_n$<br>mm |
|----------|------------------|-----------------|----|------------------|---------------------|----------------|------------------------------|-------------------------|-------------|
|          |                  | ES              | EI |                  | $D_g$<br>$d_g$      | $D_d$<br>$d_d$ | $Z_g$<br>$P_g$<br>$Z_g$      | $Z_d$<br>$P_d$<br>$P_g$ |             |
|          |                  | es              | ei |                  |                     |                |                              |                         |             |

2. Графички приказати прописано налегање у одговарајућој размери. Котирати, унети ознаке и вредности свих горе наведених параметара унутрашње и спољашње мере, зазоре и/или преклопе, приказати дијаграм толеранције налегања са унетим свим карактеристичним параметрима налегања. (в. Сл. 2.9-2.11 Уџбеника)
3. За додирне површине делова склопа прописати најгрубљу класу површинске храпавости (приказати таблично). (в. Табл. 2.9 Уџбеника)

Заглавље таблице:

| Мера | Степен<br>толеранције | Класа<br>површинске<br>храпавости |
|------|-----------------------|-----------------------------------|
|------|-----------------------|-----------------------------------|

4. Нацртати **склопни цртеж** склопа чаура – осовиница. Унети прописано налегање и попунити заглавље. (в. Пример)
5. Нацртати **радионичке цртеже** чауре и осовинице. Унети одступања за толерисане мере, дати напомену о класи толеранција слободних мера, унети ознаке класе површинске храпавости, попунити заглавље. (в. Пример)