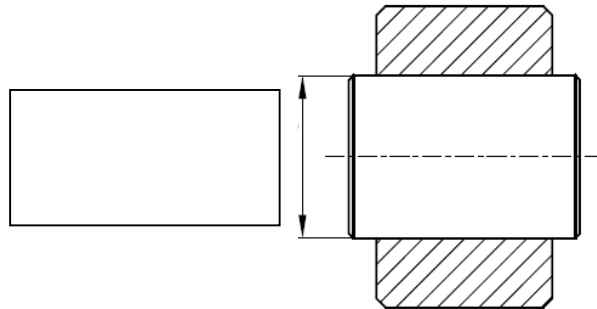


1. смена - школска 2023/24

## МАШИНСКИ ЕЛЕМЕНТИ 1

- I самостални задатак -

На слици је приказан склоп чауре и осовинице са задатим прописаним налегањем:



1. За задато налегање, **израчунати и таблично приказати** вредности свих параметара унутрашње и спољашње мере: називна мера, доње и горње гранично одступање, толеранција, доња и горња гранична мера, као и вредности зазора и/или преклопа. (в. Табл. 2.1-2.5 Уџбеника)

Заглавље таблице:

Налегање	$D$ $d$ mm	Одступање mm		$T$ $t$ mm	Граничне мере mm		Зазор и/или преклоп mm		$T_n$ mm
		ES es	EI ei		$D_g$ $d_g$	$D_d$ $d_d$	$Z_g$ $P_g$ $Z_g$	$Z_d$ $P_d$ $P_g$	

2. **Графички приказати прописано налегање** у одговарајућој размери. Котирати, унети ознаке и вредности свих горе наведених параметара унутрашње и спољашње мере, зазоре и/или преклопе, приказати дијаграм толеранције налегања са унетим свим карактеристичним параметрима налегања. (в. Сл. 2.9-2.11 Уџбеника)

3. За додирне површине делова склопа **прописати најгрубљу класу површинске храпавости** (приказати таблично). (в. Табл. 2.9 Уџбеника)

Заглавље таблице:

Мера	Степен толеранције	Класа површинске храпавости
------	-----------------------	-----------------------------------

4. Нацртати **склопни цртеж** склопа чаура – осовиница. Унети прописано налегање и попунити заглавље. (видети пример)

5. Нацртати **радионичке цртеже** чауре и осовинице. Унети одступања за толерисане мере, дати напомену о класи толеранција слободних мера, унети ознаке класе површинске храпавости, попунити заглавље. (видети пример)