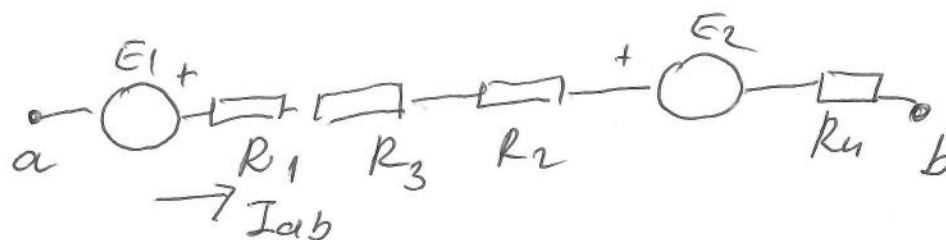


Napon na krajevima grane koja sadrži proizvoljan broj izvora (elektromotornih sila)

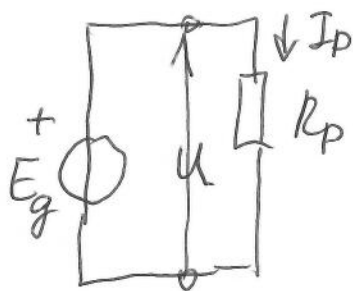


$$U_{ab} = \sum_a^b R I_{ab} - E$$

$$U_{ab} = -E_1 + R_1 I_{ab} + R_3 I_{ab} + R_2 I_{ab} + E_2 + R_4 I_{ab}$$

$$U_{ab} = E_2 - E_1 + (R_1 + R_2 + R_3 + R_4) I_{ab}$$

Idealni naponski generator



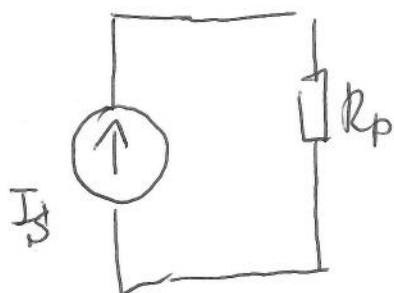
$$U = E_g$$

$$I_p = \frac{E_g}{R_p}$$

osobina: napon na krajevima je konstantan

$R_g \approx 0$ odnosno $R_g \ll R_p$

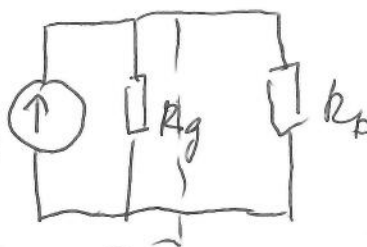
Idealni strujni generator



$$I_p = I_s$$

$$R_g \gg R_p$$

Realni bi bio



osobina: održava struju u grani u kojoj je priključen konstantno