

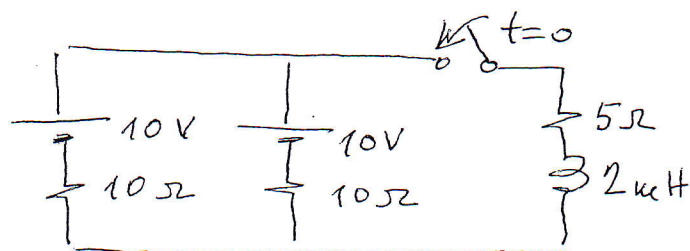
① ИСКАЗ, МАТЕМАТИЧКИ ЗАПИС И ДЕТАЉНО ОБЈАШЊЕЊЕ ЗНАЧЕЊА УПОТРЕБЉЕНИХ ОЗНАКА:

- а) ГАУСОВ ЗАКОЧ У ЛОКАЛНОМ ОБЛИКУ;
- б) АМПЕРОВ ЗАКОЧ У ЛОКАЛНОМ ОБЛИКУ.

② ДЕТАЉНО ИЗВЕСТИ ИЗРАЗ ЗА КАПАЦИТИВНОСТ ТАНКЕ, УСАМЉЕНЕ МЕТАЛНЕ СФЕРЕ, ПОЛУПРЕВНИКА ЛА, КОЈА СЕ НАЛАЗИ У ВАЗДУХУ.

③ ДЕТАЉНО ИЗВЕСТИ ИЗРАЗ ЗА ПОДУИЧНУ СИЛУ КОЈОМ БЕСКОНАЧНО ДУГАЧАК ПРАВОЛИНИЈСКИ ПРОВОДНИК, ЗАЦЕМАРЉИВИХ ДИМЕНЗИЈА ПОПРЕЧНОГ ПРЕСЕКА, СА СТРУЈОМ I_1 , ДЕЛУЈЕ НА БЕСКОНАЧНО ДУГАЧАК ПРАВОЛИНИЈСКИ ПРОВОДНИК, ЗАЦЕМАРЉИВИХ ДИМЕНЗИЈА ПОПРЕЧНОГ ПРЕСЕКА, СА СТРУЈОМ I_2 . ПРОВОДНИЦИ СУ ПАРАЛЕЛНИ, НАЛАЗЕ СЕ НА МЕЂУСОБНОМ РАСТОЈАЊУ d , У ВАЗДУХУ, А СТРУЈЕ КРОЗ ПРОВОДНИКЕ ТЕКУ НА ИСТУ СТРАЊУ.

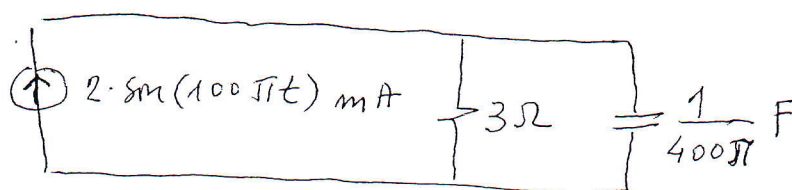
④



У ТРЕЊУТКУ $t=0$ ПРЕКИДАЧ СЕ ЗАТВАРА. ОДРЕДИТИ: а) СТРУЈУ И НАПОК КАКОВА У ТОКУ ПРЕЛАЗНЕ ПОЈАВЕ;

б) ПРИРАСТАЈ ЕЛЕКТРОМАГНЕТНЕ ЕНЕРГИЈЕ КАКОВА ИЗМЕЂУ ДВА УСТАЉЕНА РЕЖИМА.

⑤



ОДРЕДИТИ УКУПНУ АКТИВНУ, РЕАКТИВНУ И ПРИВИДНУ СНАГУ ГЕНЕРАТОРА.